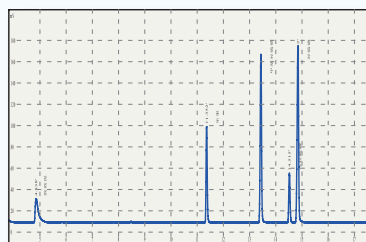


气相色谱仪



分析图谱

GC126 气相色谱仪

技术特点:

- 主机采用 7 英寸彩色触控屏，人机交换界面友好。
- 计算机反控和主机触控屏实现同步双向控制。
- 多核、32 位嵌入式的硬件系统，保证了仪器可靠运行。
- 气路流量，压力显示功能，
- 数据采集为标配双通道数据采集卡，采样时间为 50ms。
- 同步的外部触发功能，可以由外部信号（自动进样器、热解析仪等）同时启动主机和 workstation。
- 具有完善的系统自检功能和故障自动识别功能。
- 具有 8 个外部事件的扩展功能接口，可以选配各种控制阀，并按自己设定时序工作。
- 外部链接方式为网口连接 (RJ45)，为数据的远程控制提供方便。

柱温箱:

- 温度范围：室温上 5°C ~400°C
- 控温精度：±0.02°C
- 程序升温：9 阶 /10 平台
- 程序合计时间：9999.9 min
- 最大升温速率：60°C /min

进样器:

- 温度范围：室温上 7°C ~420°C
- 可安装填充柱、分流、分流 / 不分流进样器
- 恒压模式下工作
- 最多同时接三个独立的进样系统

检测器:

- 最多同时安装 3 个单元。FID、TCD、ECD、FPD 任选三个。
- 检测器气体流量在屏幕上直接显示。
- 温度范围：~420°C
- 氢焰离子化检测器 (FID) :
 - 高压开关控制
 - 基线信号显示
 - 点火线圈控制
 - 检测限：≤ 3 × 10⁻¹² g/s 样品：正十六烷（最小检测量：3pg/s）

动态范围：10⁷

- 热导检测器 (TCD) :
 - 桥电压开关控制
 - 桥电流设置 0~220 mA
 - 灵敏度：12000mv.ml/mg
 - 动态范围：10⁵
- 电子捕获检测器 (ECD) :
 - 放射源：Ni63
 - 检测限：≤ 8 × 10⁻¹⁴g/s 样品：r666（最小检测量：80fg/s）
 - 动态范围：10³
- 火焰光度检测器 (FPD) :
 - 温度范围：-350°C
 - 检测限：≤ 1 × 10⁻¹¹ g/s (P)
≤ 1 × 10⁻¹⁰g/s (S) 样品：甲醛对硫磷
 - 动态范围：P 10³
 - 动态范围：S 10²

数据工作站:

- 标配仪电气相分析软件
 - 适用于 Windows xp、win7 32 位应用软件
- 数据采集：
 - 单个分析和批处理分析对应、数据文件名称自动生成功能、用户程序启动功能。
- 数据处理解析：
 - 波形处理功能、数据处理功能定性功能（多相对保留时间，组份）定量功能（面积百分率法、校正面积百分率法、内标法、外标法、标准添加法、指数计算）手动工作曲线制作功能，色谱柱性能计算、数据比较功能。
- 报告：
 - 样品信息、环境设立、色谱图、峰表、图、文本及其他、用户可自定义编排、预览功能。
- 文件：
 - 文件管理用数据浏览器、一体化文件结构、文件变换功能（AIAANDI 形式、文本形式）、模板功能。